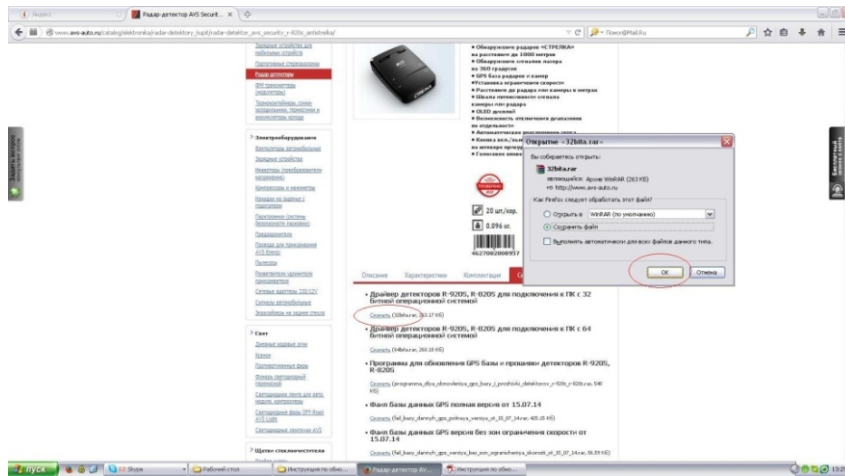


Установка драйвера

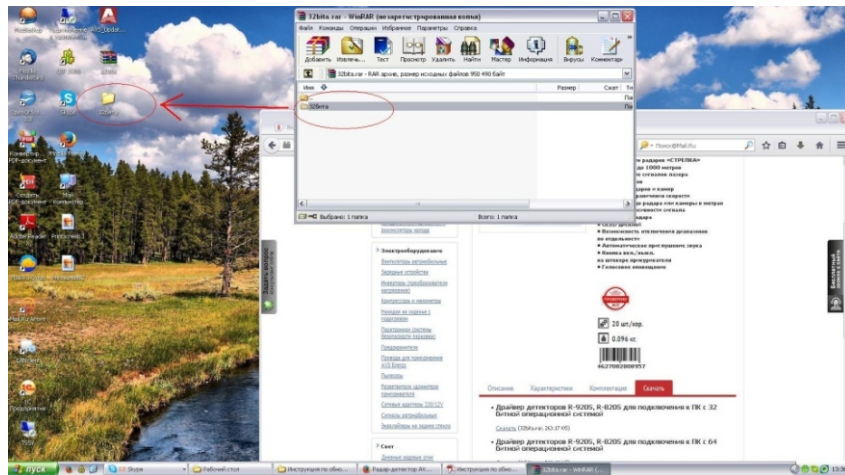
-перед подключением детектора к вашему компьютеру, зайдите на наш сайт www.avs-auto.ru и на странице радар-детектора AVS R-920S или R-820S нажмите на вкладку «Скачать»



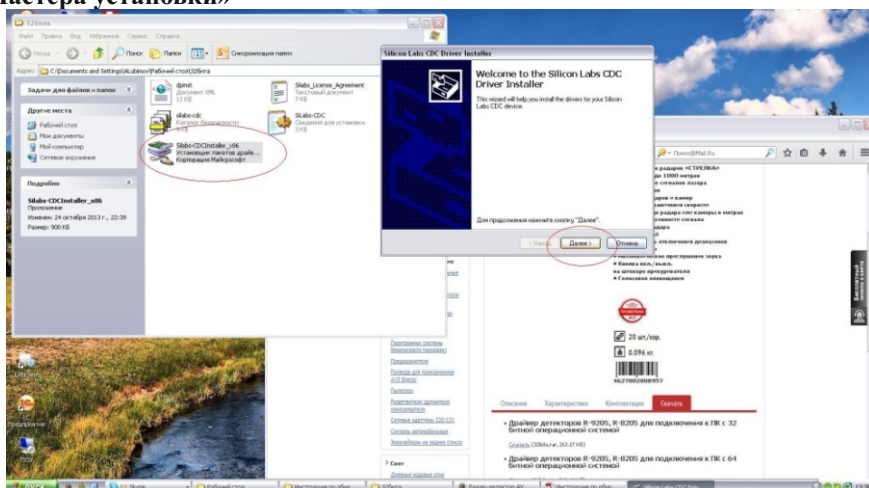
-скачайте архив «Драйвер детекторов R-920S, R-820S для подключения к ПК с 32 битной операционной системой» ИЛИ «Драйвер детекторов R-920S, R-820S для подключения к ПК с 64 битной операционной системой» В ЗАВИСИМОСТИ ОТ ТИПА ВАШЕЙ ОПЕРАЦИОННОЙ СИСТЕМЫ



-извлеките папку из скаченного архива на рабочий стол вашего компьютера



-откройте папку, извлечённую из архива, и запустите файл установки драйвера; далее следуйте инструкции «Мастера установки»

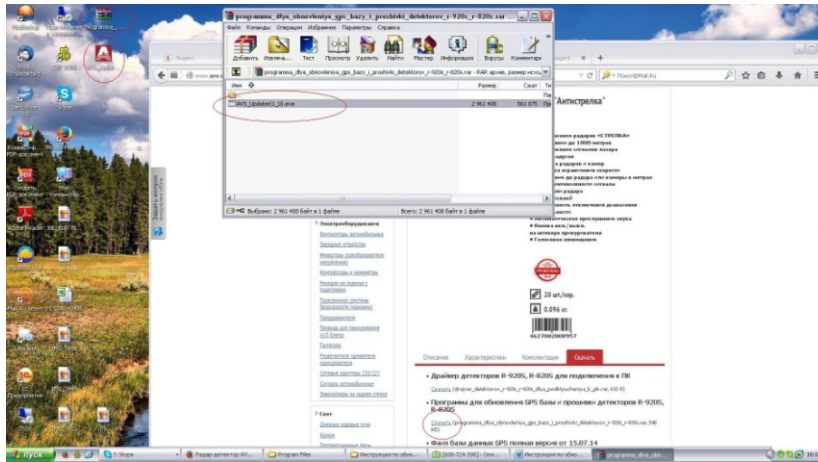


Установка обновленной базы GPS/прошивки

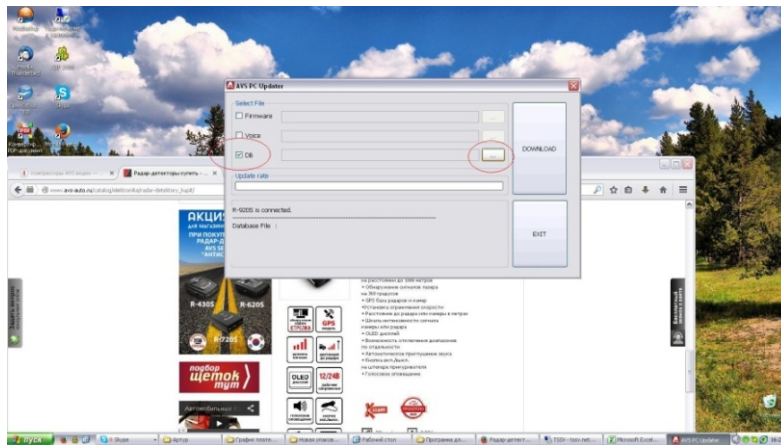
-подключите радар-детектор к вашему компьютеру (предварительно установив драйвер), зайдите на наш сайт www.avs-auto.ru и на странице радар-детектора AVS R-920S нажмите на вкладку «Скачать»



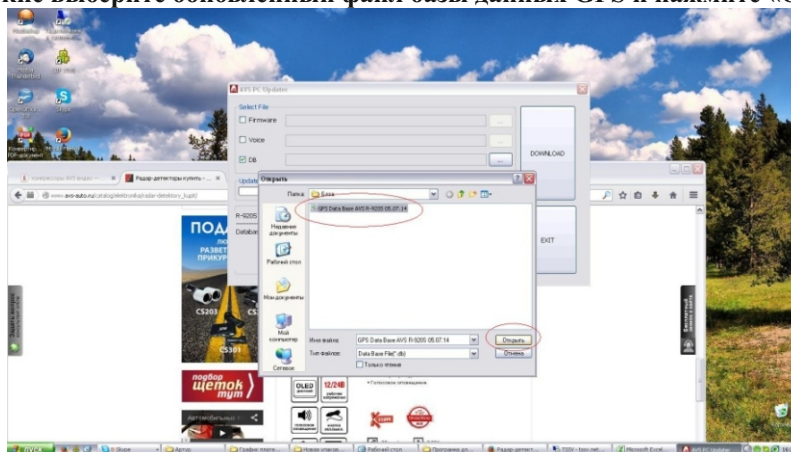
-скачайте архив «Программа для обновления GPS базы и прошивки детекторов R-920S, R-820S» и архив с файлом базы данных GPS или обновлённой прошивки (в зависимости от того, что вы хотите обновить-базу данных GPS или прошивку), извлеките оба файла из скачанных архивов на рабочий стол вашего компьютера, запустите программу обновления двойным нажатием на иконку «AVS Updater (1.0)»



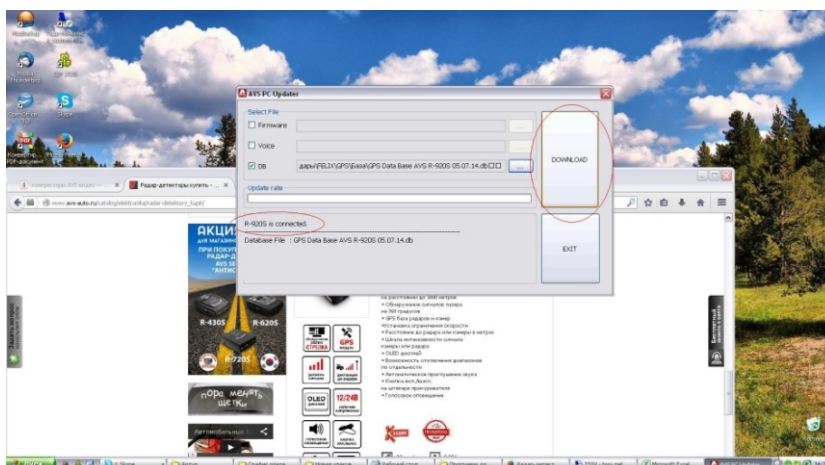
-в окне программы по обновлению выберите нужный пункт, в зависимости от того, что вы хотите обновить («Firmware»)–прошивка, «Voice»–голосовые оповещения, «DB»–база данных GPS), мы рассмотрим процесс обновления на примере обновления базы данных GPS, выберите пункт «DB» и нажмите на кнопку обзора справа



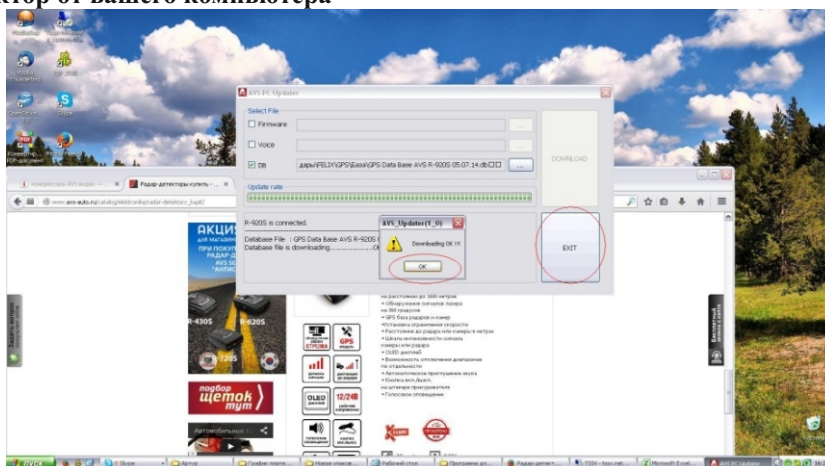
-в открывшемся окне выберите обновлённый файл базы данных GPS и нажмите «Открыть»



-ОБРАТИТЕ ВНИМАНИЕ,если детектор подключён и драйвер установлен правильно в нижней части окна программы обновления будет надпись «R-920 is connected», если надпись есть, нажмите «DOWNLOAD»



-после завершения установки появится окно «Downloading OK!!!», нажмите «OK» и «EXIT»
-отключите детектор от вашего компьютера



Обновление базы данных GPS закончено! Следите за новыми обновлениями на нашем сайте www.avs-auto.ru